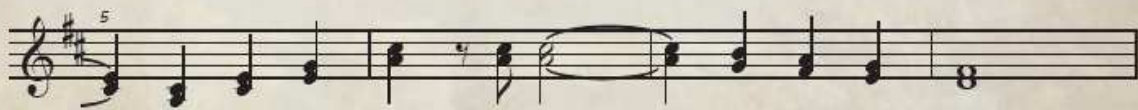


# Arzler Alm Lied von Ferry Strassl (2007)

♩ = 120



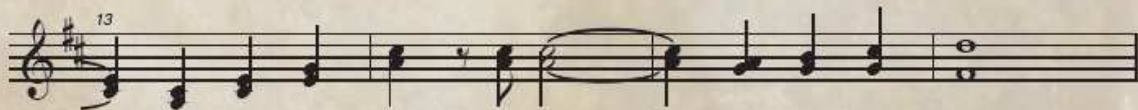
Drob'n auf der Arz - ler Alm , da ist es g'muat - lich



drob'n auf der Arz - ler Alm da isch es fein.



Drob'n auf der Arz - ler Alm , hoch ü - ber Inns - bruck,



ja auf der Arz - ler Alm , kehr i gern ein.



2. Und gua - te Kno - del und Schnitz - ein a.  
3. Es grüßt die Ser - les und da Hab - bicht a.  
I komm gern wie - der und fühl mi wohl.



A saf - tig's Bra - ti des gibt's da a.  
Von dröbn da Glung - ezer. S'isch wun - der - bar.  
Bei dem schian Fleck - al im Land Ti - rol.

